

¡REFUERZO ALEMÁN LLEGA A CHILE!

Sus primeras horas serán en Collahuasi GRÚA DE ALTO TONELAJE LTM 1350-6.1, LLEGA A SER PARTE DE MAQUINARIAS AVA MONTAJES.

“Servirá para montar espesador en Contrato de Collahuasi”

Es un equipo con elevados estándares de seguridad, alto nivel de confort para todo tipo de maniobras, altas capacidades de carga y una pluma telescópica que alcanza una gran altitud, es la Grúa Móvil LTM 1350-6.1 de Liebherr, comprada por Ava Montajes para ampliar el espectro tecnológico y laboral dentro de sus faenas adjudicadas y de futuras posibilidades de aplicación en obras a licitar.

Es una máquina que cuenta con un potente motor turbo Diesel de 8 cilindros con 450 kW/612, la cual asegura un rápido desplazamiento, en donde la caja de cambio es automática y de 12 velocidades con un convertidor e intarder. Un tamaño compacto, manejable y de peso óptimo que permite mejor maniobrabilidad y llegar a lugares de obras más estrechos.

“Afortunadamente, somos una compañía que ha logrado adjudicarse contratos de una magnitud distinta a lo habitual, por lo tanto, nuestros equipos deben estar a la altura de los montajes que hoy en día son contratados. Por ello la empresa invierte en esta grúa traída desde Alemania, con una capacidad máxima de 350 toneladas, una altura de elevación hasta 134 metros y un radio de trabajo total de 96 metros”, explicó Claudio Vega, Socio Director de Ingeniería Ava Montajes.



Grúa LTM 1350-6.1, de Liebherr



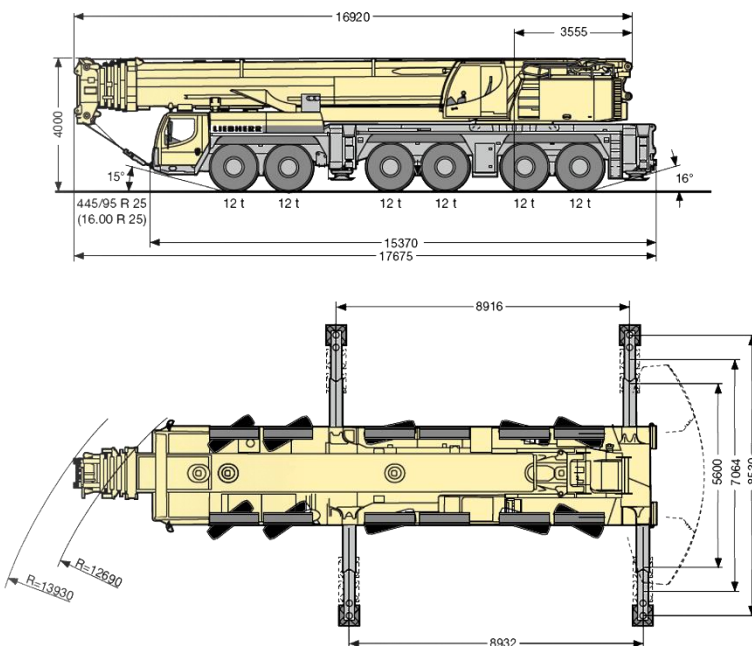
“Para nosotros es muy importante que nuestros operadores y mantenedores conozcan 100 % la operatividad de la grúa, sabemos que hoy en día, los equipos nuevos son más complejos que los antiguos, por eso la importancia de que fueran y se capacitaran en fábrica”, agregó el Socio Director. Enfatizando además que, “el otro objetivo de este viaje, fue entregar un reconocimiento por la buena gestión y lealtad a nuestra compañía, y con esta capacitación nos deja una tranquilidad gigantesca” concluyó.

Esta grúa móvil tendrá su primer funcionamiento en contrato **PCR 1952**, “Contrato EPC para Sistema de Agua Recuperada”, de Collahuasi, realizando el montaje de espesador y así sucesivamente apoyar a futuras obras de Ingeniería Ava Montajes.

Compacta, manejable y peso óptimo

Su construcción compacta permite a la grúa LTM1350-6.1 maniobrar incluso en los espacios más reducidos de obras.

- 1.- Longitud de Chasis 15,37 m.
- 2.- Radio de giro de sólo 12,69 m.
- 3.- Anchura de chasis de 3,00 m, también neumáticos 445/95 R25 (16,00 R25)
- 4.- Radio con contrapeso 5,7 m.



LLEGÓ MARZO

Se trata de un beneficio de 100 mil pesos que fue regalado a trabajadores, que por su esfuerzo y lealtad a la familia AVA, se llevaron el premio de manos del Socio Director de nuestra empresa.

100 mil pesos fueron regalados a cinco trabajadores de Ava Montajes, perteneciente al contrato EPC para sistema de agua recuperada de compañía minera Doña Inés de Collahuasi, por el esfuerzo, tenacidad y compromiso con la empresa, además de respetar normas de seguridad y mantener una cultura preventiva dentro de la organización.

El premio fue por sorpresa y llevado a cabo en una charla integral de terreno, donde el propio Socio Director de Ava Montajes, Claudio Vega, entregó cheque a cada trabajador en conjunto con personal del mandante, para así dar comienzo al mes de marzo y amortiguar un poco las deudas pendientes.

“Esto nace de una motivación de empresa, ya que todos somos padres de familia y que necesita [...] Sabemos que el mes de marzo es un mes complejo, donde hay gastos extras y creo que este aporte que hemos hecho a nuestros trabajadores, se lo han ganado a cabalidad con su esfuerzo”, comentó Claudio Vega Vallejos, Socio Director de Ingeniería AVA Montajes.

Enfatizando además que: “gracias al aporte de su grano de arena, lograron poder optar a este premio. Y felicidades por ello...” expresó Vega.

La modalidad de entrega de este trabajo, fue a través de preguntas en terreno con respecto a la metodología de calidad, seguridad y medio ambiente, y además de una serie de preguntas con respecto a cómo llevan una cultura preventiva en la organización.



BIENVENIDO MARZO

**Richard Pérez Martínez,
ganador de 100 mil pesos.**



Claudio Vega, Socio Director de Ava Montajes, junto a trabajadores premiados.



Edwin Argandoña (Ava) / Segundo Cifuentes (Gerente de obra)



Eduardo Núñez (Ava) / Julio Galdámez (Collahuasi)



Lorenzo Castillo (Ava) / Segundo Cifuentes (Gerente de obra)



José Núñez (Ava) / Segundo Cifuentes (Gerente de obra)



Richard Castillo (Ava) / Segundo Cifuentes (Gerente de obra)



DESAYUNO DE CAMARADERÍA

Luego de estar presente en terreno y haber sido premiado por la gerencia de la empresa, los trabajadores fueron invitados a un desayuno privado, dónde pudieron establecer un círculo cercano de camaradería y exponer sobre sus motivaciones de estar en la empresa.

En el desayuno, trabajadores expresaron que es una instancia sumamente importante para ellos y un momento de desahogo directo al jefe, ya que en otras empresas no se da esta opción y en algunos casos, no se sabe quién es el dueño del trabajo.

“Esto para mi es una experiencia bastante buena, me emocioné harto, por un tema propio de vivencia, de superación, de esfuerzo, por ello quiero dar gracias a la empresa por todo lo que hizo, por todo el apoyo que nos está prestando y la posibilidad de desempeñarme en obra”, comentó José Núñez, M2 mecánico, ganador de cheque de 100 mil pesos.

De igual forma, Lorenzo Castillo Andrade, M1 OOC, comentó que: “Me parece importante, porque en otros lugares no te dan la oportunidad de esto, porque uno a veces ni siquiera conoce al jefe, en este momento que estemos compartiendo en una mesa, para mí ha sido bueno[...]creo que es una excelente empresa y me sorprendió, porque es ordenada y bien dedicada de sus trabajadores. Gracias por el premio”.

Hoy en día, Ava Montajes cuenta con una dotación aproximada de 2300 trabajadores en todas sus faenas, por lo que el llamado a todos los trabajadores es a cuidarse, realizar un trabajo seguro y no accidentarse.

“Que nuestra gente no se relaje, que lamentablemente hoy en día trabajamos en un rubro donde la seguridad es muy sensible, por lo tanto, aquí tenemos que trabajar en equipo y nos tenemos que cuidar. Y por eso que creo que lo más importante que tenemos en nuestra compañía es el capital humano. Nuestra gente es el gran valor que hoy tenemos y creo que con ellos, podemos lograr grandes desafíos a futuro[...] Esto será transversal para todas las faenas...” Concluyó Claudio Vega Vallejos.



Varias anécdotas resultaron durante el desayuno



Trabajadores compartiendo desayuno



La importancia de la Familia AVA



¿CÓMO FUNCIONA EL CÓDIGO QR?

En teléfonos iPhone:



1. Con la cámara apunta directamente al código QR.
2. En la pantalla se mostrará un enlace de YOUTUBE el cual debes pinchar y ¡¡Listo!! automáticamente te derivará a un video el cual se reproducirá inmediatamente.

En teléfonos Android:



1. En tu teléfono buscas la aplicación GOOGLE PLAY.
2. Buscas cualquier lector de código QR y lo descargas.
3. Vas al lector de código QR que descargaste el cual abrirá la cámara de tu celular, con la cual debes apuntar directamente sobre el código QR del boletín.
4. Debes pinchar el enlace que te mostrará y automáticamente te